

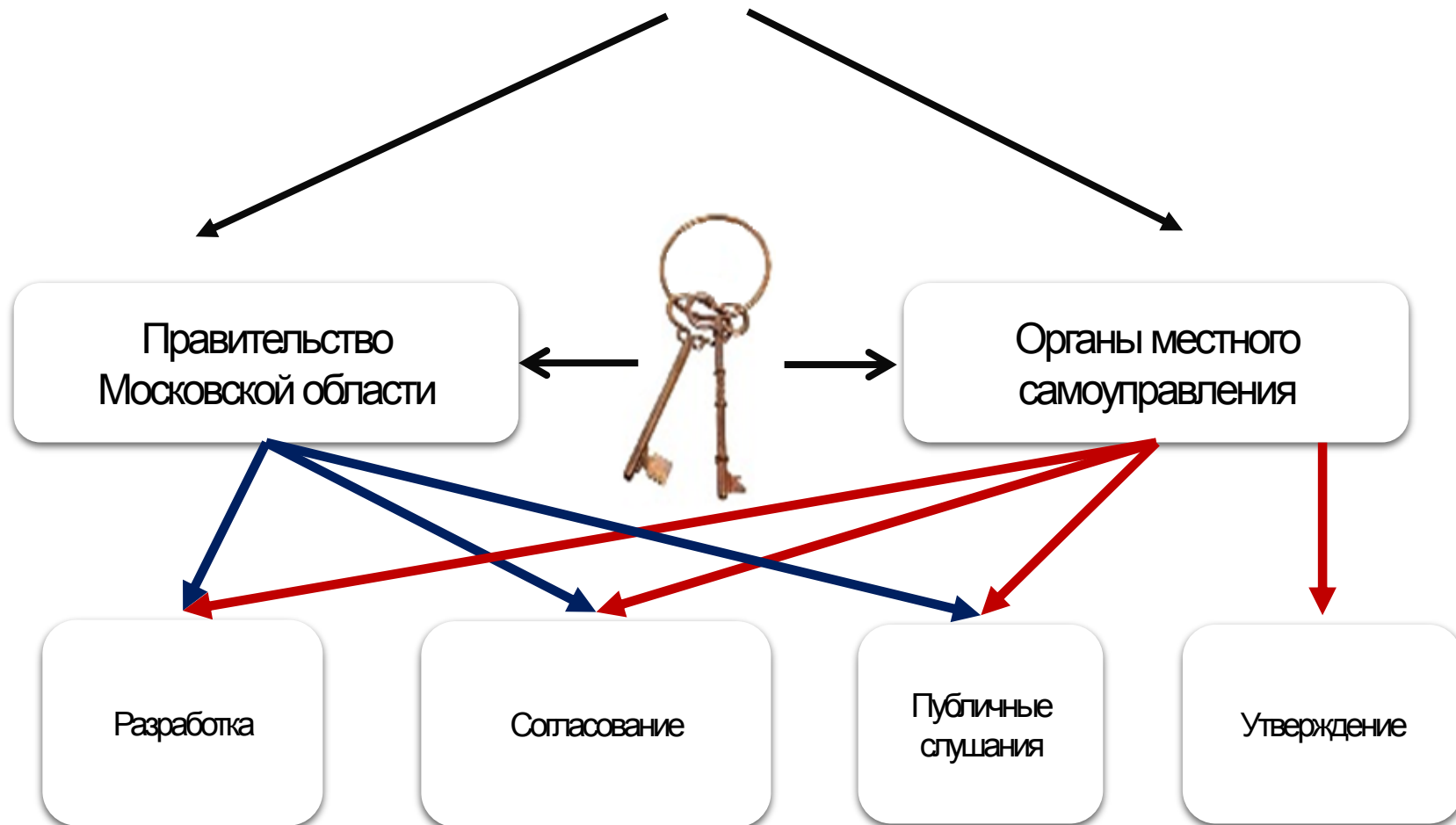


ГЛАВНОЕ УПРАВЛЕНИЕ АРХИТЕКТУРЫ И ГРАДОСТРОИТЕЛЬСТВА
МОСКОВСКОЙ ОБЛАСТИ

ПРИНЦИП ДВУХ КЛЮЧЕЙ

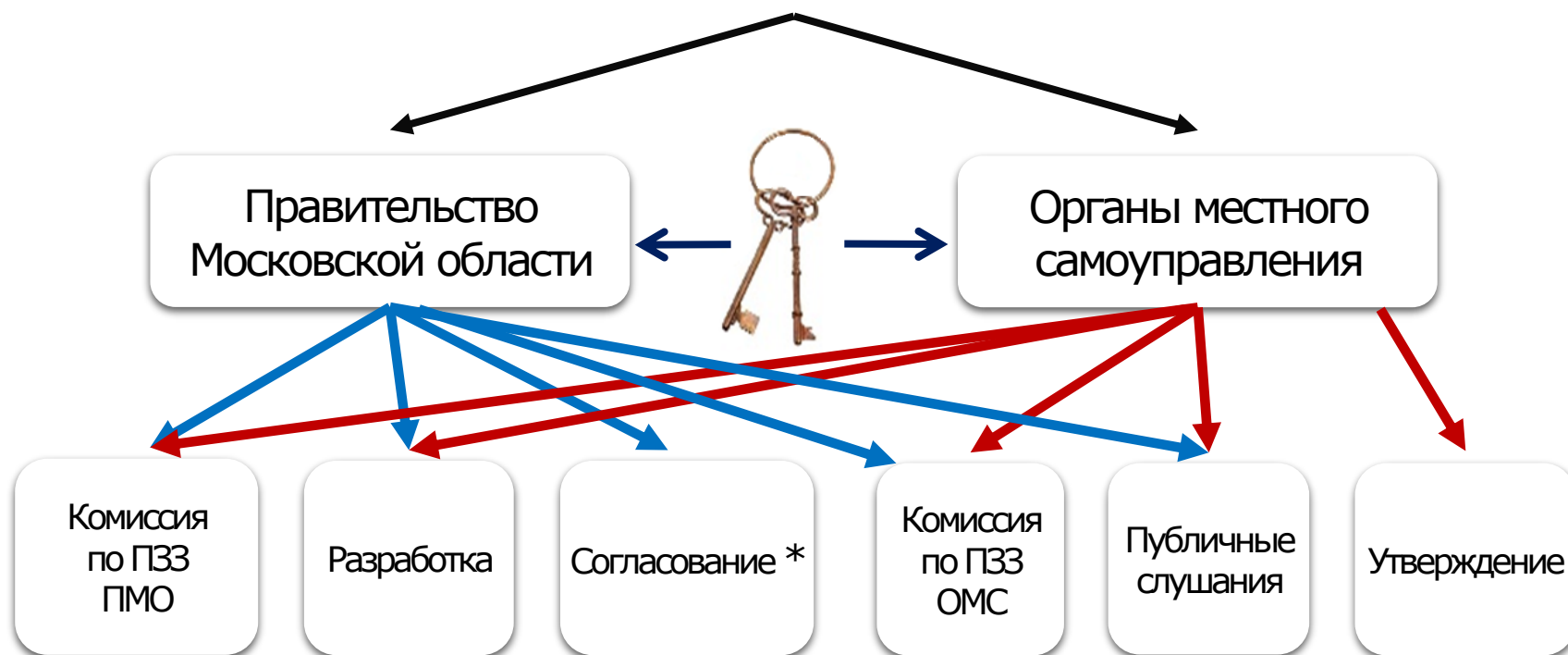
2015

ГЕНЕРАЛЬНЫЕ ПЛАНЫ



ГЛАВНОЕ УПРАВЛЕНИЕ АРХИТЕКТУРЫ И ГРАДОСТРОИТЕЛЬСТВА МОСКОВСКОЙ ОБЛАСТИ

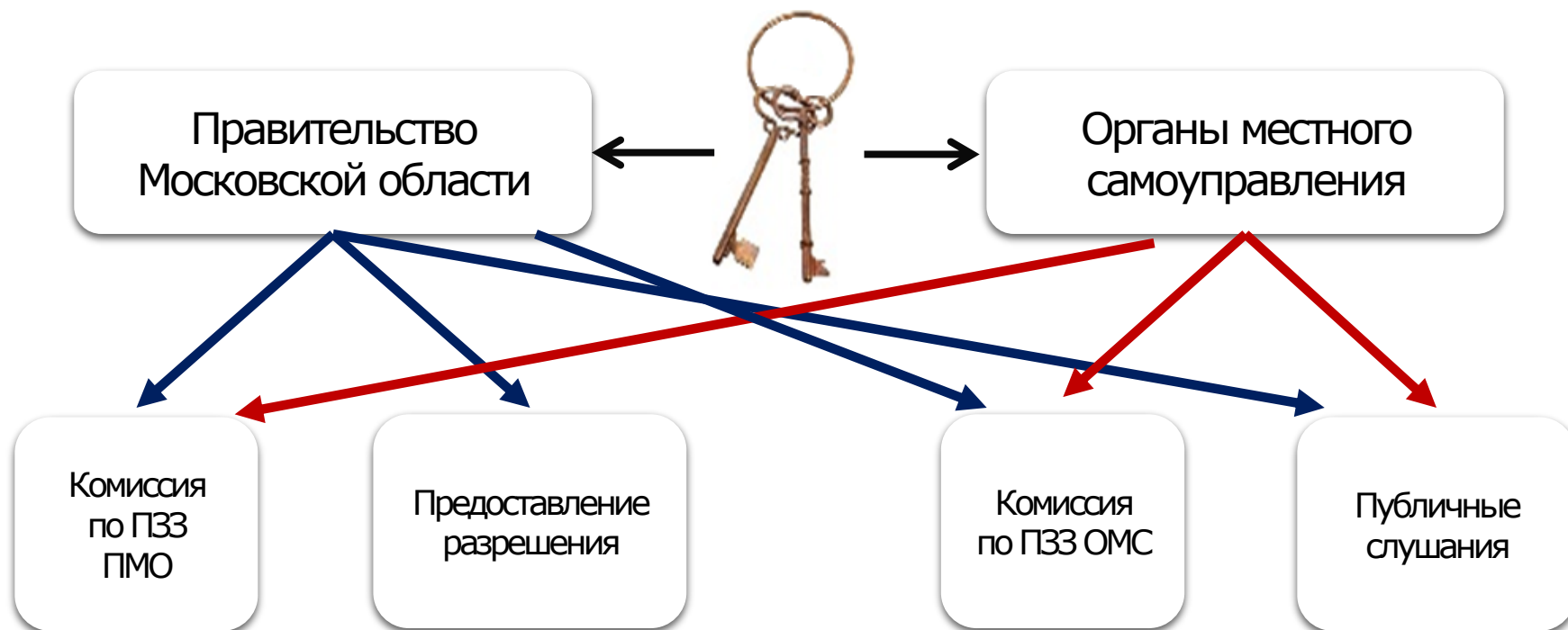
ПРАВИЛА ЗЕМЛЕПОЛЬЗОВАНИЯ И ЗАСТРОЙКИ (ПЗЗ)



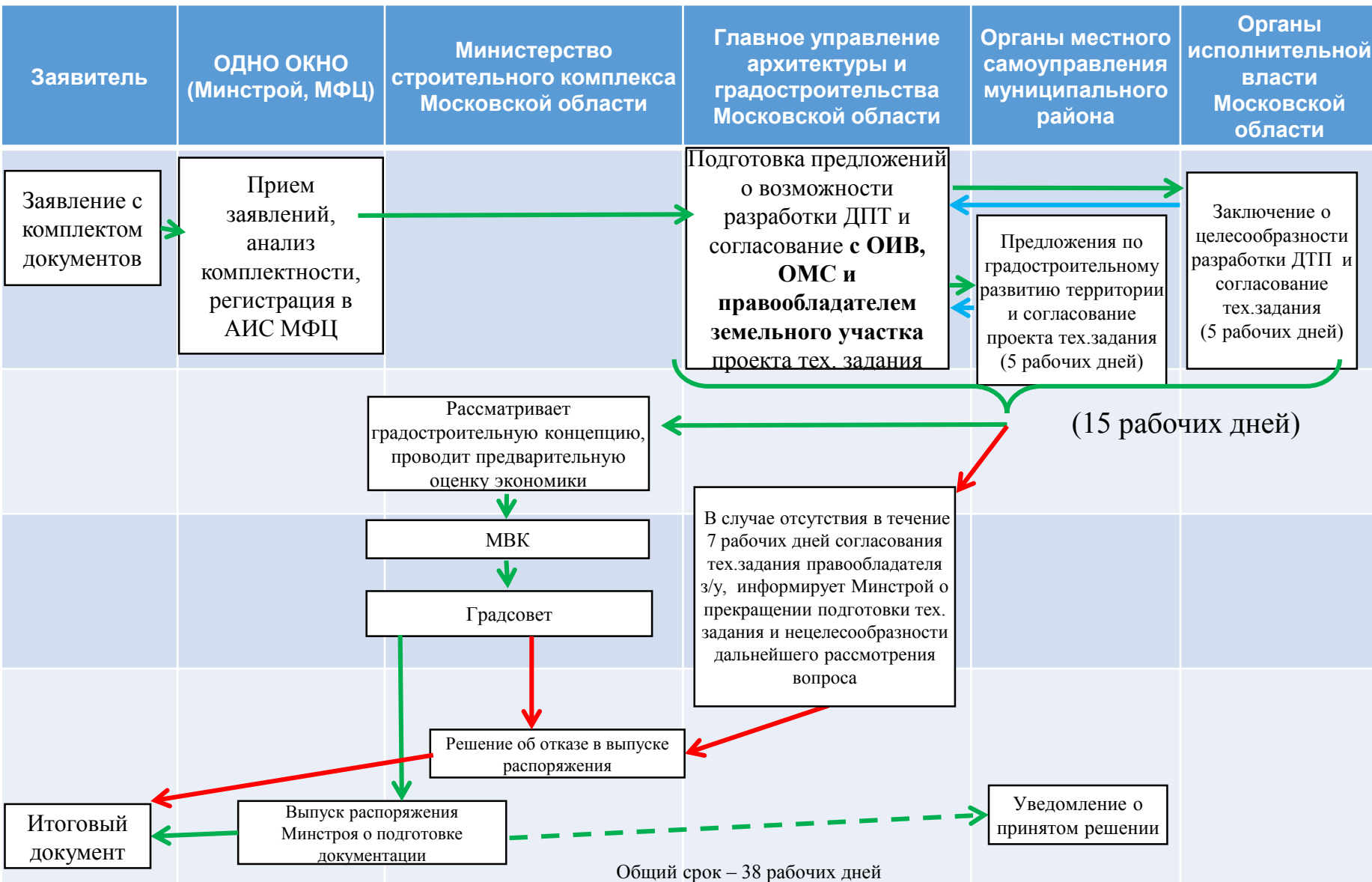
* - для исторических поселений

ГЛАВНОЕ УПРАВЛЕНИЕ АРХИТЕКТУРЫ И ГРАДОСТРОИТЕЛЬСТВА МОСКОВСКОЙ ОБЛАСТИ

РАЗРЕШЕНИЕ НА ОТКЛОНЕНИЕ ОТ УСЛОВНО РАЗРЕШЕННЫХ ВИДОВ РАЗРЕШЕННОГО ИСПОЛЬЗОВАНИЯ И ПРЕДЕЛЬНЫХ ПАРАМЕТРОВ



ПОРЯДОК ПОЛУЧЕНИЯ РЕШЕНИЯ О ПОДГОТОВКЕ ДОКУМЕНТАЦИИ ПО ПЛАНИРОВКЕ ТЕРРИТОРИИ

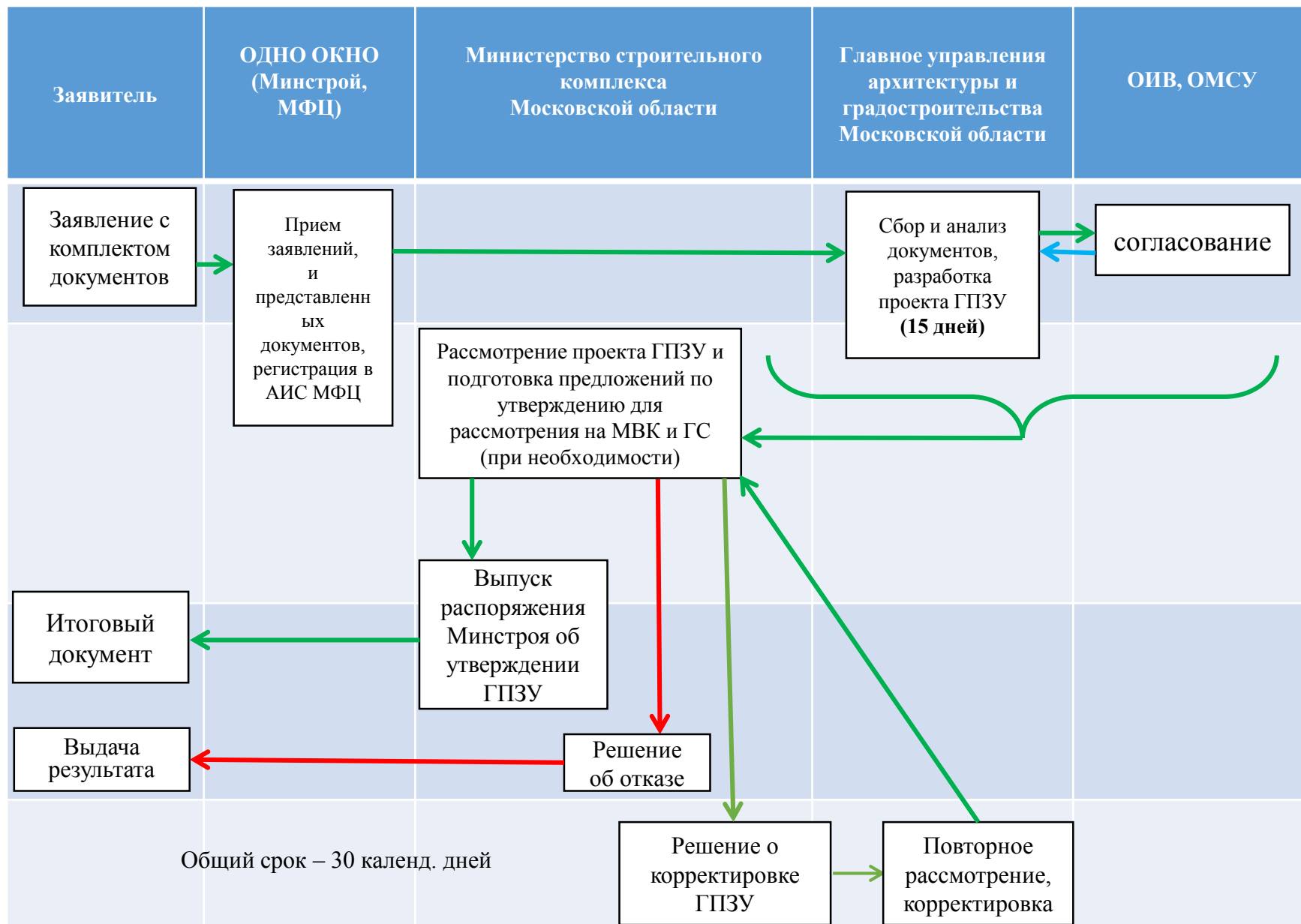


ГЛАВНОЕ УПРАВЛЕНИЕ АРХИТЕКТУРЫ И ГРАДОСТРОИТЕЛЬСТВА МОСКОВСКОЙ ОБЛАСТИ

ПОРЯДОК УТВЕРЖДЕНИЯ ПРОЕКТОВ ПЛАНИРОВКИ ТЕРРИТОРИЙ



Процедура утверждения градостроительного плана земельного участка



ГЛАВНОЕ УПРАВЛЕНИЕ АРХИТЕКТУРЫ И ГРАДОСТРОИТЕЛЬСТВА МОСКОВСКОЙ ОБЛАСТИ