



ГЛАВНОЕ УПРАВЛЕНИЕ АРХИТЕКТУРЫ И ГРАДОСТРОИТЕЛЬСТВА МОСКОВСКОЙ ОБЛАСТИ

РАСПОРЯЖЕНИЕ

20.04.2015 № 31Р/В-32

г. Москва

О подготовке проекта планировки территории для реконструкции автомобильной дороги МКАД-Дроздово-Беседы-МКАД на участке км 0,0 – км 1,1 в Ленинском муниципальном районе Московской области

В соответствии с Градостроительным кодексом Российской Федерации, постановлением Правительства Московской области от 23.08.2013 № 656/35 «Об утверждении государственной программы Московской области «Развитие и функционирование дорожно-транспортного комплекса», Схемой территориального планирования Московской области - основные положения градостроительного развития, утверждённой постановлением Правительства Московской области от 11.07.2007 № 517/23:

1. Подготовить проект планировки территории для реконструкции автомобильной дороги МКАД-Дроздово-Беседы-МКАД на участке км 0,0 – км 1,1 в Ленинском муниципальном районе Московской области (далее – документация).

2. В составе документации разработать проект межевания для реконструкции автомобильной дороги МКАД-Дроздово-Беседы-МКАД на участке км 0,0 – км 1,1 в Ленинском муниципальном районе Московской области.

3. Финансирование разработки документации осуществляется за счет средств бюджета Московской области, предусмотренных государственной программой Московской области «Развитие и функционирование дорожно-транспортного комплекса» от 23.08.2013 № 656/35.

4. Отделу обеспечения подготовки документации по планировке территорий линейных объектов областного значения Управления подготовки проектов планировки и межевания линейных объектов, объектов областного значения Главархитектуры Московской области и отделу развития инженерно-транспортной инфраструктуры Управления обеспечения подготовки и реализации генерального плана развития Московской области и инженерно-транспортной инфраструктуры Главархитектуры Московской области обеспечить подготовку документации, её проверку и подготовку к утверждению Правительством Московской области.

5. Рекомендовать главе сельского поселения Развилковское Ленинского муниципального района Московской области, главе сельского поселения Совхоз им. Ленина Ленинского муниципального района Московской области и главе Ленинского муниципального района Московской области оказать содействие в подготовке документации.

6. Отделу информационных технологий и защиты информации Управления координации деятельности Главного управления Главархитектуры Московской области разместить настоящее распоряжение на официальном сайте Главархитектуры Московской области.

7. Контроль за выполнением настоящего распоряжения оставляю за собой.

Начальник
Главного управления

В.В. Гордиенко

000601

Справка-выкопировка из документов территориального планирования Московской области

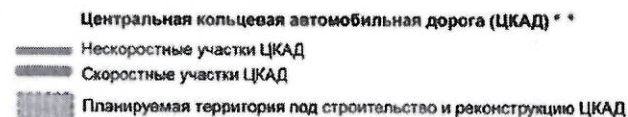
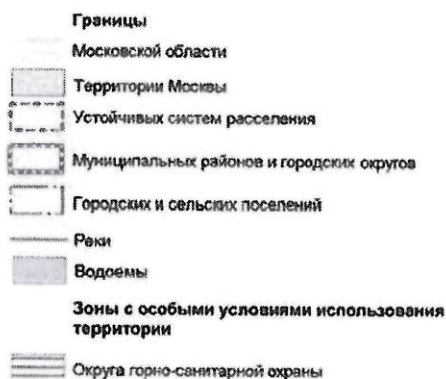
**для подготовки проекта планировки территории
для реконструкции автомобильной дороги
МКАД-Дроздово-Беседы-МКАД на участке км 0,0 – км 1,1
в Ленинском муниципальном районе Московской области**

Схема территориального планирования Московской области –
основные положения градостроительного развития
(утверждена постановлением Правительства Московской области от 11.07.2007 №517/23)

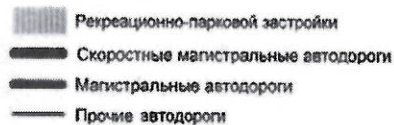
Фрагмент карты (схемы) Генеральный (проектный) план***



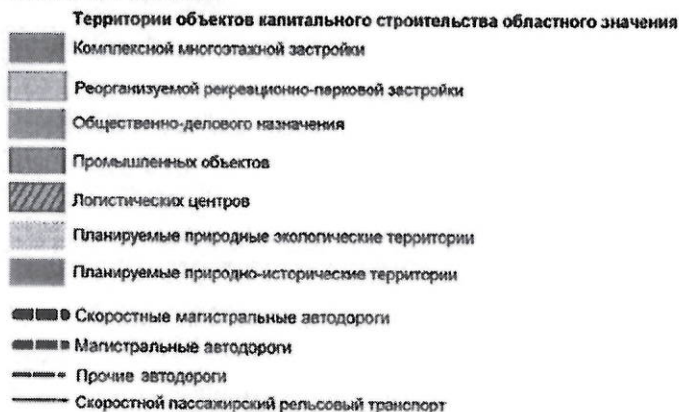
УСЛОВНЫЕ ОБОЗНАЧЕНИЯ



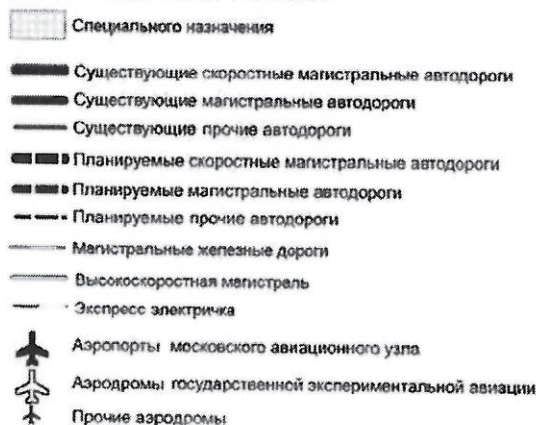
СУЩЕСТВУЮЩИЕ ОБЪЕКТЫ ОБЛАСТНОГО ЗНАЧЕНИЯ



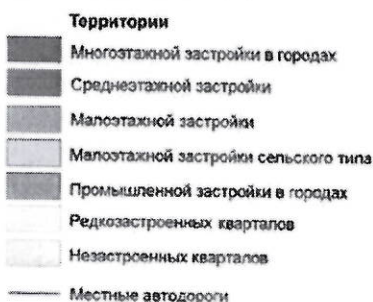
ЗОНЫ ПЛАНИРУЕМОГО РАЗМЕЩЕНИЯ ОБЪЕКТОВ ОБЛАСТНОГО ЗНАЧЕНИЯ



ОБЪЕКТЫ ФЕДЕРАЛЬНОГО ЗНАЧЕНИЯ *



ОБЪЕКТЫ МЕСТНОГО ЗНАЧЕНИЯ *



Территория г. Москвы отображена в информационных целях. Данное отображение не входит в состав утверждаемой части Схемы территориального планирования Московской области – основных положений градостроительного развития.

* Отображаются на карте (схеме) в информационных целях и не являются утверждаемыми в Схеме территориального планирования Московской области – основных положениях градостроительного развития.

** Статус уточняется в процессе реализации проекта строительства и реконструкции ЦКАД.

*** Генеральный (проектный) план является сводным графическим отображением мероприятий по территориальному планированию Московской области, содержащихся в Положениях о территориальном планировании и на картах (схемах) Схемы территориального планирования Московской области – основных положений градостроительного развития.

**Схема территориального планирования Московской области –
основные положения градостроительного развития**
(утверждена постановлением Правительства Московской области от 11.07.2007 №517/23)

**Фрагмент карты (схемы) зон планируемого размещения объектов капитального
строительства областного значения – территории концентрации
градостроительной активности**



УСЛОВНЫЕ ОБОЗНАЧЕНИЯ

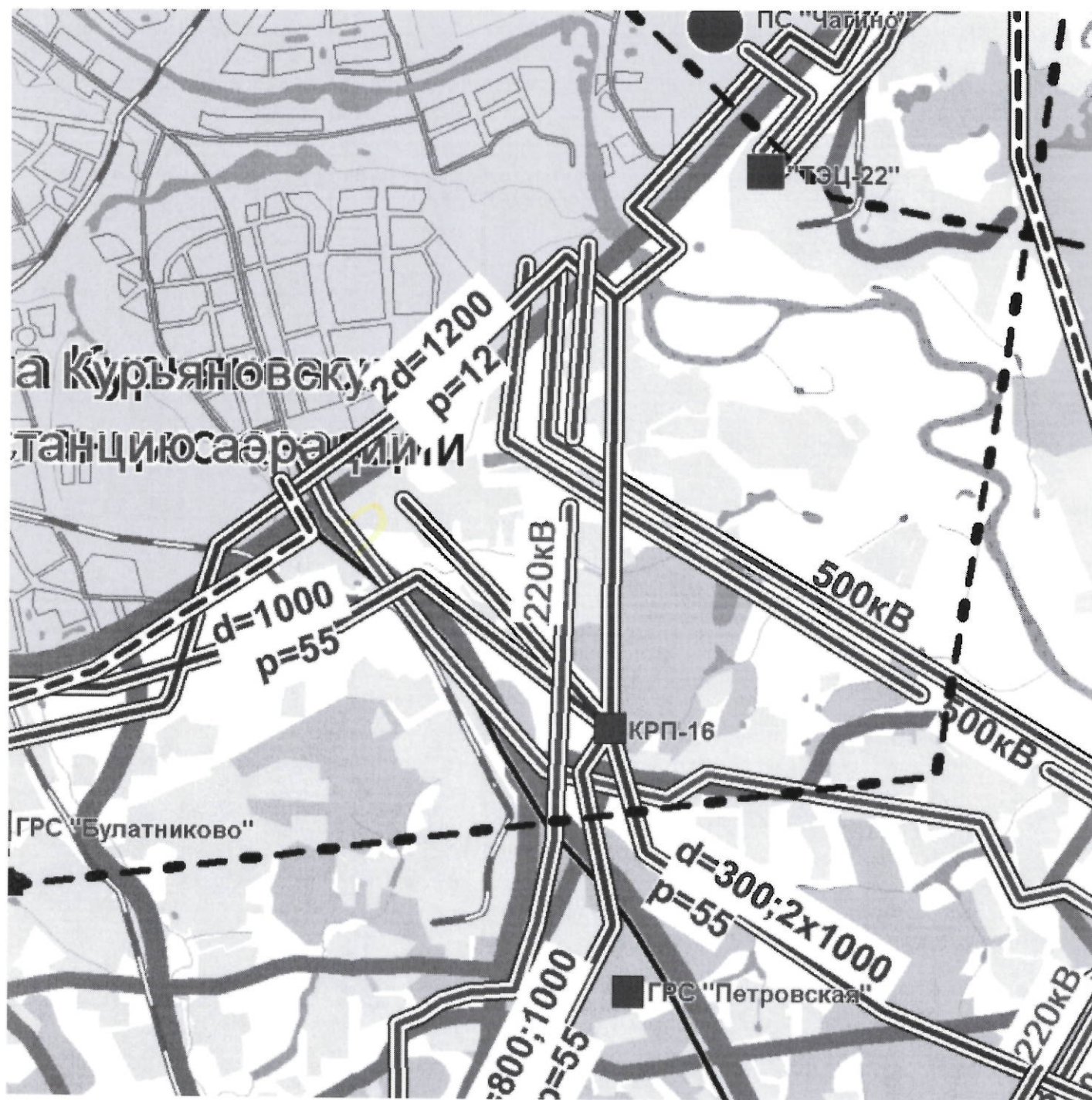


Территории концентрации градостроительной активности

В настоящей Схеме также не рассматриваются вопросы, связанные с планированием размещения объектов капитального строительства областного значения на территориях существующих населенных пунктов, если иное не предусмотрено схемой.

(утверждена постановлением Правительства Московской области от 11.07.2007 №517/23)

коммуникаций и сооружений



УСЛОВНЫЕ ОБОЗНАЧЕНИЯ

СУЩЕСТВУЮЩИЕ ОБЪЕКТЫ ИНЖЕНЕРНЫХ КОММУНИКАЦИЙ И СООРУЖЕНИЙ ОБЛАСТНОГО ЗНАЧЕНИЯ

	ГРС - газораспределительная станция
	ЩПХГ - Щелковское подземное хранилище газа
	КРП - Конечный распределительный пункт
	КС - Компрессорная станция
	Магистральный газопровод с обозначением диаметра и давления
	Теплоэлектростанция (ГРЭС, ТЭЦ) 220 кВ
	Электроподстанция напряжением 220кВ

	ВНС - Водопроводная насосная станция
	Площадка водозаборных сооружений
	Водовод с указанием диаметра
	КНС - Канализационная насосная станция
	ОС - Межрайонные очистные сооружения бытовой канализации
	Канализационный коллектор с указанием диаметра
	Трубопровод очищенной воды с указанием размера канала
	Илопровод с указанием диаметра
	Существующие цифровые кабельные и радиорелейные внутризоновые линии передачи
	Существующие кабельные и радиорелейные внутризоновые линии передачи
	Существующая АТС - цифровая
	Автоматическая междугородная телефонная (АМТС)

ЗОНЫ ПЛАНИРУЕМОГО РАЗМЕЩЕНИЯ ИНЖЕНЕРНЫХ КОММУНИКАЦИЙ И СООРУЖЕНИЙ ОБЛАСТНОГО ЗНАЧЕНИЯ

	Теплоэлектростанция 220 кВ (реконструкция)
	Теплоэлектростанция 220 кВ (строительство до 2020 года)
	Электроподстанция напряжением 220 кВ (реконструкция)
	Электроподстанция 220 кВ (перевод на более высокое напряжение)
	Электроподстанция напряжением 220 кВ (строительство до 2020 года)
	Воздушная ЛЭП существующая с указанием напряжения
	Воздушная или кабельная ЛЭП проектируемая (трасса показана ориентировочно)
	Цифровые кабельные и радиорелейные внутризоновые линии передачи
	Цифровая АТС
	Проектируемые площадки водозаборов
	Проектируемые водоводы
	Проектируемые канализационные коллекторы

ОБЪЕКТЫ ИНЖЕНЕРНЫХ КОММУНИКАЦИЙ И СООРУЖЕНИЙ ФЕДЕРАЛЬНОГО ЗНАЧЕНИЯ *

	Гидроаккумулирующая электроподстанция (расширение 500 кВ)
	Электроподстанция существующая напряжением 500 кВ
	Электроподстанция напряжением 500 кВ (реконструкция)
	Электроподстанция напряжением 750 кВ (реконструкция)
	Электроподстанция 500 кВ (перевод на более высокое напряжение)
	Электроподстанция напряжением 500 кВ (строительство до 2020 года)
	Воздушная ЛЭП существующая с указанием напряжения

* Отображаются на карте (схеме) в информационных целях и не являются утверждаемыми в Схеме территориального планирования Московской области - основные положения градостроительного развития.

Проект Схемы территориального планирования
транспортного обслуживания Московской области
(одобрена постановлением Правительства Московской области от 10.06.2011 №548/21)

Фрагмент карты (схемы) развития транспортных инфраструктур



УСЛОВНЫЕ ОБОЗНАЧЕНИЯ *

Автомобильные дороги федерального значения

существующие	планируемые	
		Центральная кольцевая автомобильная дорога (ЦКАД)
		автомагистрали
		скоростные
		обычные

Автомобильные дороги регионального значения

		скоростные
		обычные

Улично - дорожная сеть

	магистральные улицы
--	---------------------

Железнодорожный транспорт

	существующие магистральные железные дороги
	высокоскоростная специализированная пассажирская магистраль (ВСМ)
	планируемые линии рельсового скоростного пассажирского транспорта
	планируемые железные дороги

Воздушный транспорт

существующие	планируемые	
		аэропорты Московского авиационного узла
		аэродромы Государственной экспериментальной авиации

Речной транспорт

	порты
	пристани
	паромы

Логистические комплексы

	мультимодальный логистический центр (МЛЦ)
	контейнерный и грузоперерабатывающий терминал (КЛТ)
	трансформационный логистический центр (ТЛЦ)

Элементы транспортных инфраструктур

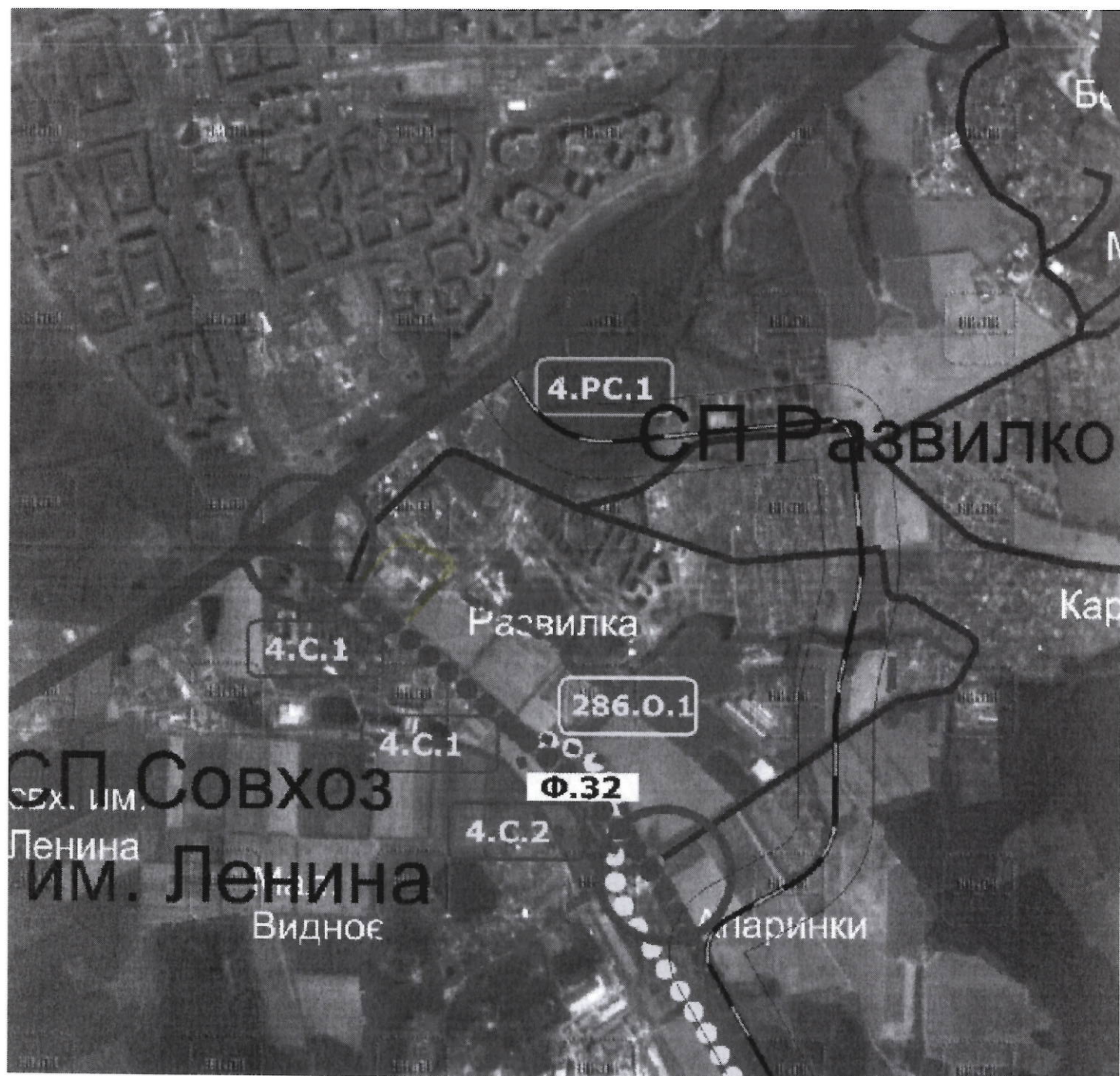
	планируемые перехватывающие парковки
	планируемые пересадочные узлы
	планируемые пересадочные комплексы
	номера автомобильных дорог федерального значения
	номера автомобильных дорог регионального значения
	номера линий высокоскоростной специализированной пассажирской магистрали (ВСМ)
	номера линий рельсового скоростного пассажирского транспорта
	железнодорожная линия
	транспортные развязки в разных уровнях на автомобильных дорогах федерального значения
	транспортные развязки в разных уровнях на автомобильных дорогах регионального значения
	транспортные развязки в разных уровнях на ЦКАД, планируемые на перспективу
	транспортные развязки в разных уровнях на ЦКАД, вошедшие в проект строительства ЦКАД
Границы	
	границы муниципальных районов и городских округов
	границы городских и сельских поселений

* Автомобильные дороги федерального значения, линии железнодорожного транспорта, воздушный транспорт, речной транспорт, границы муниципальных образований приводятся в информационных целях

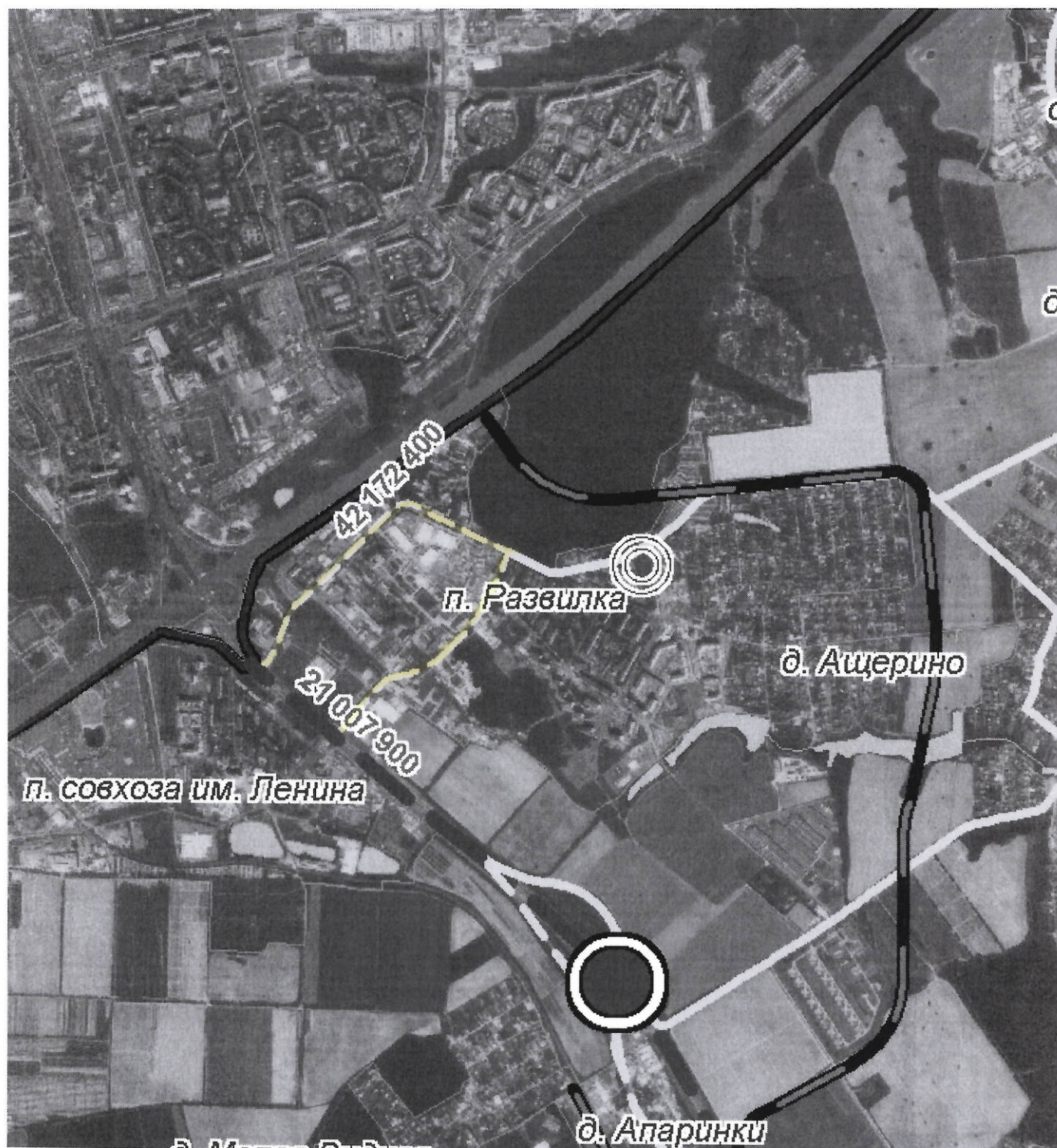
** Планируемые линии высокоскоростных магистралей (ВСМ) отражены в информационных целях на основании "Стратегии развития железнодорожного транспорта в Российской Федерации на период до 2030 года" утвержденной распоряжением Правительства Российской Федерации от 17 июня 2008 г. № 887-р, и не являются предметом утверждения данной схемы.

*** Направление линии ВСМ "Москва - Нижний Новгород - Екатеринбург" определяется в документах территориального планирования Российской Федерации и не отражается в данной схеме.

Проект Схемы территориального планирования
транспортного обслуживания Московской области
(одобрена постановлением Правительства Московской области от 10.06.2011 №548/21)



Проект Схемы территориального планирования
транспортного обслуживания Московской области
(актуализированная)



УСЛОВНЫЕ ОБОЗНАЧЕНИЯ:

МКАД с боковыми проездами

Автомобильные дороги федерального значения

существующие	реконструируемые	новая строительство	
			автомагистрали
			скоростные
			обычные

Автомобильные дороги регионального значения

существующие	реконструируемые	новая строительство	
			автомагистрали
			скоростные
			обычные
			Магистральные улицы
			Улицы в жилой застройке

Железнодорожный транспорт

	магистральные железные дороги
	высокоскоростная специализированная пассажирская магистраль (ВСМ)
	планируемые линии рельсового скоростного пассажирского транспорта
	линии метро

Речной транспорт

	порты
	пристани
	паромы
	грузовой причал

Воздушный транспорт

	аэропорты Московского авиационного узла
	аэропорты гражданской авиации
	аэродромы Государственной экспериментальной авиации

Транспортные сооружения:

- Период
- Период
- Тоннель

Транспортные развязки:

сущ	реконст	проект	
			Федеральные
			Региональные

Станции

- Станции ВСМ
- Железнодорожные станции
- Станции рельсового скоростного пассажирского транспорта

Логистические комплексы

сущ	проект	
		Мультимодальные логистические комплексы
		Транспортно-логистические центры

Транспортно-пересадочный узел

- 1 Категория: Пассажиропоток более 3 млн. пасс./год
- 2 Категория: Пассажиропоток от 1 млн. пасс./год до 3 млн. пасс./год
- 3 Категория: Пассажиропоток от 300 тыс. пасс./год до 1 млн. пасс./год
- 4 Категория: Пассажиропоток от 100 тыс. пасс./год до 300 тыс. пасс./год
- 5 Категория: Пассажиропоток менее 100 тыс. пасс./год